



MĚSTSKÝ ÚŘAD KUTNÁ HORA
Havlíčkovo náměstí 552/1, 284 01 Kutná Hora, IČ: 00236195
odbor dopravy a silničního hospodářství
sídlo odboru: Radnická 178, Kutná Hora
tel.: 327 710 111*, ID DS: b65bf3, mu.kutnahora.cz

SPIS. ZN.: MKH/126334/2020/02
Č.J.: MKH/126676/2020
VYŘIZUJE: Kateřina Křížová
TEL.: 327 710 303
E-MAIL: podatelna@kutnahora.cz

EUROVIA CS, a.s.
U Michelského lesa 1581/2
140 00 Praha, Michle

DATUM: 9.10.2020

VEŘEJNÁ VYHLÁŠKA

OPATŘENÍ OBECNÉ POVAHY

STANOVENÍ PŘECHODNÉ ÚPRAVY PROVOZU NA POZEMNÍCH KOMUNIKACÍCH

Městský úřad Kutná Hora, odbor dopravy a silničního hospodářství, jako místně příslušný obecní úřad obce s rozšířenou působností podle ustanovení § 124 odst. 6 zákona č. 361/2000 Sb., o provozu na pozemních komunikacích a o změnách některých zákonů (zákon o silničním provozu), ve znění pozdějších předpisů na základě podání, které dne 9.10.2020 podala společnost

EUROVIA CS, a.s., IČO 45274924, U Michelského lesa 1581/2, Michle, 140 00 Praha 4,
kterou zastupuje SEDOZ DZ s.r.o., IČO 24218537, Primátorská 296, 180 00 Praha,

po předchozím projednání s policií, vydává z důvodu čištění příkopů a stržení krajnic podél silnice č. III/1250 (km 13,050 - 19,880) a II/335 (km 35,694 - 36,400 a km 36,900 - 42,720) toto opatření obecné povahy, kterým podle § 77 odst. 1 písm. c) zákona o silničním provozu

s t a n o v í

přechodnou úpravu provozu na silnici č. II/335, č. III/12550 v územním obvodu Kutná Hora během provádění prací, akce: „III/12550 a II/335 Červené Pečky – Zbraslavice“, spočívající v umístění přechodného dopravního značení a zařízení v rozsahu dle předloženého dopravně inženýrského opatření (DIO), které je nedílnou součástí tohoto opatření obecné povahy.

Toto opatření obecné povahy je vydáno s následujícími podmínkami:

1. Trvání přechodné úpravy provozu: **19.10.2020 – 30.11.2020**
2. Dopravní značení bude umístěno dle schváleného DIO - Policie ČR, KŘ Policie Středočeského kraje, DI Kutná Hora.
3. Práce budou prováděny systémem pohyblivého operativního pracovního místa dle schématu C/13 z TP 66.
4. Při dopravním opatření musí být zachována vzájemná viditelnost protijedoucích řidičů. V opačném případě bude předloženo k odsouhlasení nové DIO s využitím SSZ (schéma B/6).
5. Dopravní značení musí být umístěno v souladu s TP 66 Zásady pro označování pracovních míst na pozemních komunikacích, vydané Centrem dopravního výzkumu v Brně. Za snížené viditelnosti budou použita výstražná světla dle TP 66.
6. Po celou dobu stavby musí být zajištěn bezpečný přístup do přilehlých objektů.
7. Dopravní značení, které bude v rozporu s přechodnou úpravou provozu, bude zakryto nebo přelepeno škrtačí páskou.
8. Dopravní značení musí provedením odpovídat vyhlášce č. 294/2015 Sb. a zákonu o silničním provozu.
9. Dopravní značky musí být upevněny na kovových sloupcích nebo případně na sloupech veřejného

- osvětlení. Musí být provedeny dle příslušné ČSN EN 12899-1 a musí být z retroreflexního materiálu. Dopravní značky včetně nosičů a spojovacích součástí musí být schváleny MD ČR.
10. Osoby, které se budou pohybovat po komunikaci, jsou povinny nosit výstražné oblečení.
 11. Na místě stavebních prací bude dostatečný počet poučených osob schopných v případě potřeby řídit silniční provoz.
 12. Dopravní značení bude rozmístěno nejpozději do zahájení stavebních prací a bude instalováno odbornou osobou.
 13. Správní orgán si vyhrazuje právo toto opatření změnit nebo doplnit, pokud to bude vyžadovat veřejný zájem nebo změna situace v silničním provozu.
 14. Budou splněny podmínky stanovené ve vyjádření Policie ČR, KŘ Policie Středočeského kraje, DI Kutná Hora ze dne 7.10.2020, č.j.: KRPS-248951-1/ČJ-2020-010506-ZZ.
 15. Odpovědná osoba: Miloslav Stránský, tel.: 731 602 155.

Odůvodnění:

Na základě podání ze dne 9.10.2020 Městský úřad Kutná Hora, odbor dopravy a silničního hospodářství jako obecní úřad obce s rozšířenou působností, který stanoví místní a přechodnou úpravu provozu na pozemních komunikacích na silnici II. a III. třídy, místní komunikaci a veřejně přístupné účelové komunikaci, stanovil přechodnou úpravu provozu na pozemních komunikacích silnice č. II/335, č. III/12550 z důvodu čištění příkopů a stržení krajnic podél silnice č. III/1250 (km 13,050 - 19,880) a II/335 (km 35,694 - 36,400 a km 36,900 - 42,720). Součástí podání na stanovení přechodné úpravy provozu bylo DIO, které bylo projednáno s Policií ČR jako dotčeným orgánem dle § 77 odst. 2 písm. b) zákona o silničním provozu.

V souladu s § 173 odst. 1 správního řádu a podle § 77 odst. 5 zákona o silničním provozu se proto dnešním dnem tímto opatřením obecné povahy stanovuje přechodná úprava provozu na pozemních komunikacích silnice II/335 a III/12550 dle předloženého DIO, které je nedílnou součástí tohoto opatření.

Poučení:

Proti stanovení přechodné úpravy provozu formou opatření obecné povahy nelze podat opravný prostředek dle § 173 odst. 2 správního řádu.

Opatření obecné povahy nabývá účinnosti pátým dnem po vyvěšení.

(otisk úředního razítka)

Kateřina Křížová
referent pro silniční hospodářství

Toto oznámení musí být vyvěšeno po dobu 15 dnů.

Vyvěšeno dne:

Sejmuto dne:

Razítko, podpis orgánu, který potvrzuje vyvěšení a sejmutí oznámení.

Právní účinky doručení má výhradně doručení veřejnou vyhláškou prostřednictvím úřední desky Městského úřadu Kutná Hora

Obdrží:

SEDOZ DZ s.r.o., Poděbradova 1751, 289 22 Lysá nad Labem, IDDS: mrr9x73

Krajská správa a údržba silnic Středočeského kraje, příspěvková organizace, IDDS: a6ejgmX

Krajské ředitelství Policie Středočeského kraje, Územní odbor Kutná Hora, Dopravní inspektorát, IDDS: 2dtai5u

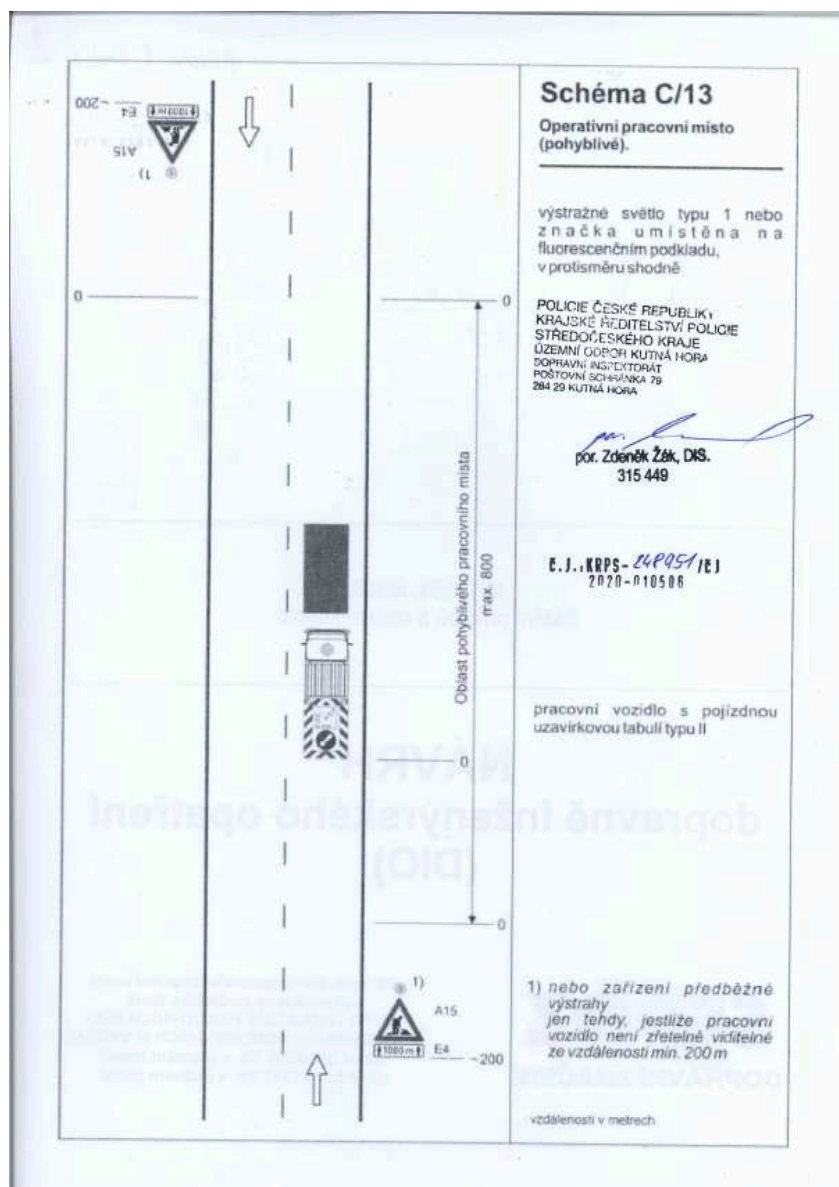
Městský úřad Kutná Hora, kancelář tajemníka

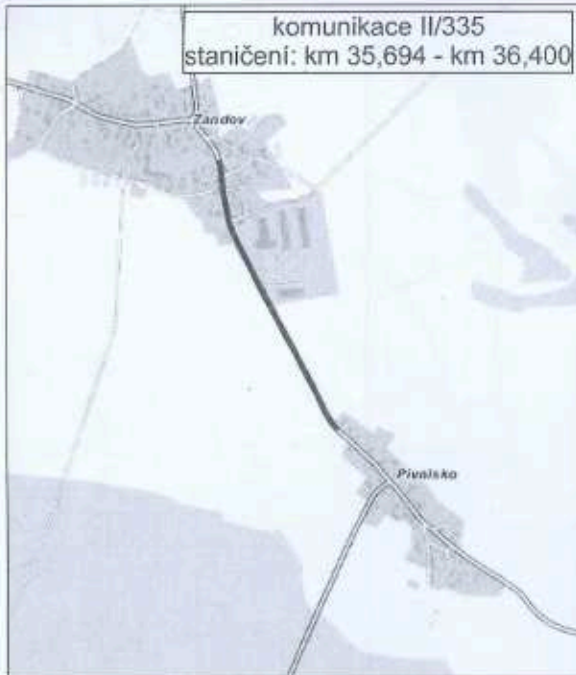
Obec Chlístovice, IDDS: pdkbsm

Obec Zbraslavice, IDDS: rbkb3mw

Obce a kancelář tajemníka se žádostí o bezodkladné vyvěšení dokumentu na své úřední desce po dobu nejméně 15 dnů a o zpětné zaslání potvrzeného opatření.

Příloha: DIO

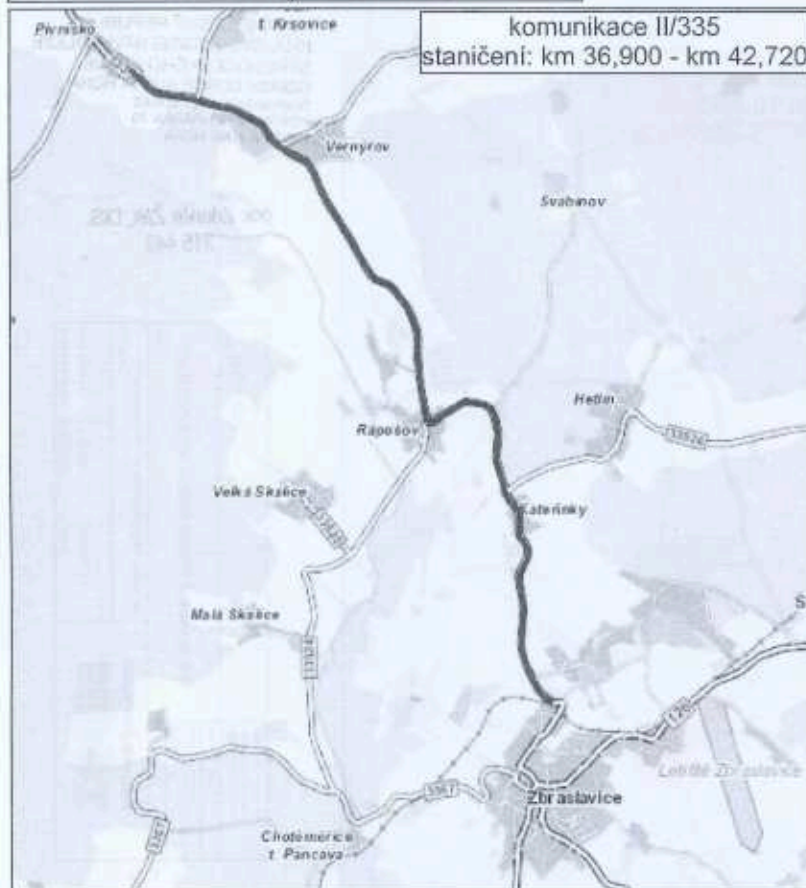




POLICIE ČESKÉ REPUBLIKY
 KRAJSKÉ ŘEDITELSTVÍ POLICIE
 STŘEDČESKÉHO KRAJE
 ÚZEMNÍ ODBOR KUTNÁ HORA
 DOPRAVNÍ INSPEKTORÁT
 POŠTOVNÍ SCHránKA 79
 284 29 KUTNÁ HORA

Zdeněk Žák
 por. Zdeněk Žák, DIS.
 315 449

E.J., KRPS - 248951 / E J
 2020-010506



Dopravní značkovací symbol Symbol Význam Symbol Význam Symbol Význam	Symbol Význam Symbol Význam	Symbol Význam Symbol Význam	Symbol Význam Symbol Význam
Opatření: EUROPA CS, s.r.l. U Městského nám. 138/2, 74			
III/12550 a II/335 - číselní příloha a sčítání krajic			
Opatření: Návrh DIO			
Datum: 2020-01-06		Datum: 2020-01-06	
Datum: 2020-01-06		Datum: 2020-01-06	
Datum: 2020-01-06		Datum: 2020-01-06	
Datum: 2020-01-06		Datum: 2020-01-06	
Datum: 2020-01-06		Datum: 2020-01-06	

SEDOZ
 DOPRAVNÍ ZNAČENÍ